



NOUVEAUTÉ

TARIF

2,00€

PAR ENFANT

Visite découverte de la Réserve naturelle Régionale de la Zone humide du moulin de Velving et Téterchen

Classée en 2009, elle occupe une surface de 93 hectares et protège des zones humides dans le pays de la Nied. La réserve est gérée par le Conservatoire d'espaces naturels de Lorraine. Une visite pour mieux comprendre la sauvegarde de l'environnement et les enjeux des milieux à protéger.

Guidés par les conservateurs et le garde de la réserve, les élèves pourront découvrir la réserve selon les saisons et des thèmes bien précis :

- insectes (été), batraciens (printemps), oiseaux (toute l'année), fleurs/plantes (toute l'année), papillons (été), castors et les milieux humides (toute l'année).
- De mars à fin septembre, les élèves auront aussi la possibilité de voir des vaches Highlands.

Durée: entre 1h30 et 3h - commodités à disposition - parking disponible pour bus, accueil 50 élèves maximum).



Prévoyez une tenue adaptée : bottes de pluie recommandées.



Visite découverte de la forêt du Zang

Découverte du sentier pédagogique avec l'APON (Association pour la Protection des Oiseaux et de la Nature). Les élèves partiront sur les traces des animaux de la forêt, découvriront les arbres, les nichoirs et quel est le rôle de l'association. Marche dans la forêt avec observation et explications de l'environnement. Puis visite du chalet de l'APON : expositions d'animaux naturalisés, expositions des habitats.

Durée : environ 2h00, parking disponible pour le bus. **Tous cycles.**

TARIF

2,00€

PAR ENFANT



Visite découverte du vitrail, à Saint-Avold

Découvrir l'Abbatiale Saint-Nabor et ses magnifiques vitraux basés sur les 4 éléments (l'eau, le feu, l'air et la terre) et découvrir qui était l'artiste Arthur SCHOULER.

Chaque élève bénéficiera d'un livret explicatif et ludique remis par l'Office de tourisme.

Durée : 1h00, parking disponible à proximité pour le bus. **Tous cycles.**

TARIF

3,50€

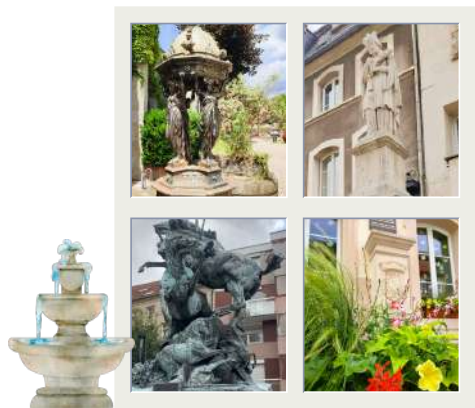
PAR ENFANT



Visite découverte des fontaines de Saint-Avoid

Promenade à travers la ville de Saint-Avoid pour découvrir ses fontaines. Qu'elles soient modernes ou anciennes, ces fontaines possèdent une histoire qui leur est propre. Pour certaines d'entre elles, un rôle significatif a été joué au fil du temps.

Durée : 1h00, parking disponible à proximité pour le bus. **Tous cycles.**



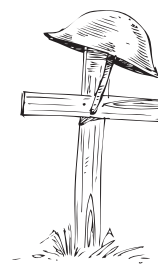
Visite découverte du cimetière américain

Découvrir la construction, l'inauguration et l'exploitation du plus grand cimetière militaire américain en Europe pour la Seconde Guerre Mondiale.

Découvrir : qui étaient les soldats ? Quels symboles sont représentés ? Comment définir le devoir de mémoire ?

Chaque élève bénéficiera d'un livret explicatif remis par l'Office de tourisme.

Durée : 1h00, parking disponible pour le bus, commodités à disposition. **Tous cycles.**



Visite découverte de la ville de Saint-Avoid

Promenade à travers le centre-ville historique de Saint-Avoid pour découvrir son histoire et ses monuments emblématiques.

Une balade amusante et éducative orchestrée par un guide de l'Office de tourisme.

Un livret Randoland sera distribué à chaque élève, leur offrant l'opportunité de découvrir la ville à travers des jeux.

Ce livret peut servir lors d'une seconde visite de la ville avec l'école, ou il offrira l'opportunité de profiter d'une promenade amusante en compagnie de leurs parents.



Durée : 1h15, parking disponible à proximité pour le bus. **Tous cycles.**



Visite découverte du petit ouvrage du Bambesch, à Bambiderstroff

NOUVEAUTÉ

Visite à travers les trois blocs de combat et les galeries enterrées à 20 mètres, à la découverte du quotidien des soldats français de 40, mais aussi de l'histoire de la Ligne Maginot et des combats du Secteur Fortifié de Faulquemont en juin 1940. Musée extérieur retraçant l'histoire du territoire durant la Seconde Guerre mondiale.

Prévoir des chaussures et vêtements adaptés.

Durée : 2h00, parking disponible pour le bus, commodités à disposition, possibilité de pique-niquer sur place. [Cycles 2 & 3](#).



Ce sont près de 480 marches qui jalonnent le parcours de la visite.



Visite découverte du gros ouvrage du Michelsberg, à Ébersviller

NOUVEAUTÉ

Découvrez l'ouvrage fascinant du Michelsberg, une pièce maîtresse de l'histoire militaire et de la ligne Maginot, achevée en 1937. Immergez-vous dans l'ambiance unique de la première mobilisation de 1938 et de l'entrée en guerre de la France contre l'Allemagne. En septembre 1939, cet ouvrage était occupé par une garnison de 515 hommes sous le commandement des officiers Duvauchelle et Jules Pelletier. Découvrez comment ces soldats ont su transformer l'ennui de la drôle de guerre en une occasion de renforcer les défenses et de se familiariser avec les installations. L'ouvrage subit d'intenses attaques en juin 1940, et connaîtra son heure de gloire le 22 juin 1940, lorsqu'il parviendra à repousser avec détermination une offensive allemande.

Prévoir des chaussures et vêtements adaptés.

Durée : 2h00, parking disponible pour le bus, commodités à disposition, possibilité de pique-niquer sur place. [Cycles 2 & 3](#).



Visite découverte de l'Espace Mémoriel, à Morhange

NOUVEAUTÉ

L'espace mémoriel propose une expérience enrichissante en vous plongeant dans l'histoire locale grâce à des expositions captivantes qui explorent en profondeur les événements marquants des deux guerres mondiales.

Ce site historique se divise en deux sections distinctes :

- la première est un espace d'exposition classique où sont présentés divers artefacts, documents et photographies qui illustrent les périodes de guerre.
- la seconde est une section immersive, conçue pour transporter les visiteurs dans le passé à travers des reconstitutions interactives et des installations multimédias.

Durée : 2h00, parking disponible pour le bus, commodités à disposition, possibilité de pique-niquer sur place. Collation possible avec un supplément de 5€/personne.

Conditions : du lundi au vendredi de 14h00 à 18h00, possibilité de débiter plus tôt sur demande - [Cycles 2 & 3 \(excepté CP\)](#).





Découverte de l'apiculture, Le rucher d'Olivier à Alzing

Olivier Hoffmann, apiculteur récoltant professionnel, adapte son travail aux saisons en déplaçant ses ruches vers des zones préservées. Il possède 600 ruches situées entre Rettel et Creutzwald, et a même fondé sa propre nurserie où il élève 800 reines chaque année.

Monsieur Pierre Reinert, le beau-père d'Olivier, se déplace dans les établissements scolaires pour présenter le métier d'apiculteur et la vie des abeilles. Il apporte avec lui du matériel pédagogique (panneaux, ruche, etc...) pour une interaction ludique avec les élèves. Cette approche permet aux enfants de découvrir de manière vivante et concrète le monde des abeilles. Pierre sensibilisera sur les bienfaits indéniables de ces insectes sur la qualité de notre vie et de notre environnement.

En plus des informations partagées, une dégustation de miel est prévue à l'issue de la présentation, offrant ainsi une expérience sensorielle enrichissante aux élèves.

Durée : 1h30 à 2h00

Conditions : Intervention dans un espace mis à disposition. Possibilité de faire plusieurs classes sur une journée. **Tous cycles.**

TARIF
4,00€
PAR ENFANT



PARTENAIRE
VOISIN



Contes & légendes

EN TERRITOIRE CŒUR DE MOSELLE

Grâce à ce livret soigneusement élaboré pour faciliter vos sorties, partez à la découverte des légendes du cœur de Moselle. Plongez dans des récits captivants et admirez les illustrations de ces personnages mythiques tout en suivant leurs chemins à travers les randonnées proposées. A faire par vos propres moyens. Participation de l'Office de tourisme sur devis.

Ce livret inclut :

- 7 légendes fascinantes
- Des illustrations générées par IA
- Des photos des lieux emblématiques
- Des circuits pédestres avec des points d'intérêt à explorer à proximité
- Des jeux ludiques

Disponible en format A4 ou A5 (12 pages).



FORMAT PDF
10,00€
OU COÛT
D'IMPRESSION
PAPIER DU
LIVRET SUR
DEVIS





Envie de découvrir une visite de ville ludique ?

Avec Randoland, les visites urbaines offrent une approche novatrice de l'observation et de la découverte.

Un itinéraire conçu en fonction de l'âge des enfants, accompagné de jeux appropriés pour garantir une promenade divertissante et éducative.

Un guide de l'Office de tourisme vous propose de découvrir 4 villes sous un angle nouveau !

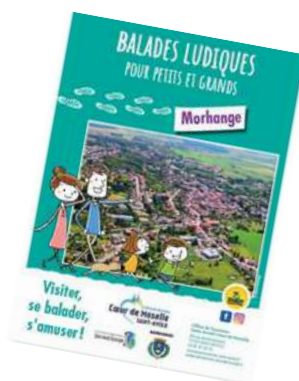
Un livret Randoland sera remis à chaque élève.

Les villes proposées sont Boulay, Creutzwald, Faulquemont et Morhange.

Durée : 2h30

Des aires de pique-nique peuvent vous être proposées si vous souhaitez faire la randonnée sur une journée.

Conditions : Tous cycles



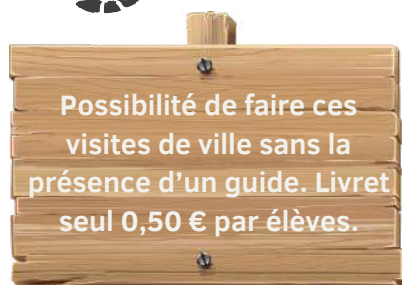
⚠ Pensez à apporter des stylos pour les élèves

Vous pouvez les acheter directement sur notre page internet : www.saintavold-coeurdemoselle.fr

- ↳ DANS LA RUBRIQUE "BOUTIQUE"
- ↳ DANS LA CATÉGORIE "LIVRES ET AFFICHES"

Les réponses aux quiz sont disponibles sur notre site web :

- ↳ DANS LA RUBRIQUE "TÉLÉCHARGEMENTS"





Découverte d'une épicerie et des goûts, Parent' Vrac, à Porcellette



Madame Elise Mengoni, diplômée d'un BTS en Hôtellerie et Restauration avec une spécialisation en génie culinaire, est la personne idéale pour aborder le thème des saveurs. Avec quatre ans d'expérience en tant que gérante de sa propre épicerie fine, elle saura transmettre aux élèves l'importance de prêter attention à la surconsommation et à l'excès d'emballages. Elle se rend dans les écoles pour animer divers ateliers alliant saveurs et écologie :

- Premier temps : elle aborde les saveurs et les goûts, tout en encourageant une consommation responsable pour minimiser les déchets.
- Second temps : les élèves seront invités à une chasse aux saveurs dans la cour. Grâce à une mise en scène entièrement conçue par Elise, les enfants auront l'opportunité de goûter et de redécouvrir les goûts en lien avec les explications données auparavant.

Pour enrichir cette expérience, Elise pourra accueillir directement à l'épicerie les élèves afin de leur faire découvrir le métier d'épicier.

Durée : 2h00

Conditions : du lundi au vendredi - Intervention dans un espace mis à disposition. Possibilité de faire plusieurs classes sur une journée - minimum deux classes.

Fiches recettes, toques à personnaliser, tabliers, matériels, petits cadeaux sont prévus par Elise pour garantir une expérience optimale aux élèves.

Tous cycles.

À l'épicerie Parent' Vrac : parking pour le bus à proximité - commodités sur place - 25 élèves maximum - session en demi-journée.



Merci de transmettre les allergies connues, afin qu'Elise puisse sélectionner les produits en conséquence.



Visite découverte d'une pépinière, La Pépinière d'Ilca, à Henriville

Stéphane (ingénieur diplômé de l'ISA-ITIAP (paysage)), Stéphanie (ingénieur diplômé de l'ISA-ITIAP (paysage)) et Pauline (diplômée d'un Brevet Professionnel Responsable de production horticole) feront découvrir la pépinière et tout ce que ce poumon vert de 1000m² peut offrir.

Ils proposent plusieurs activités :

- Description du travail de pépiniériste
- Description du travail de paysagiste + atelier plan paysagiste (savoir organiser son jardin et créer son jardin de la meilleure des façons) et dessin de jardins
- Reconnaissance des végétaux de jardin
- Explication sur les cycles de vie des végétaux (annuels, bisannuels, vivaces)
- Autres activités créatives : herbier, dessin d'observation
- Pour les plus petits : ateliers formes et couleurs (observations, manipulation des branches, troncs, feuilles ou fleurs)
- Composition (selon la saison et l'âge des enfants) : aromatiques (toute l'année), composition fête des mères, fête des pères, plantes d'intérieur (bouture dans l'eau)

- 6€/ élève : atelier sans composition de 1h30

- 9€/ élève : atelier avec bouture de 1h30

- 13€/ élève : atelier avec composition de 1h30 (valider au minimum 1 mois à l'avance pour commander les plants)

Les élèves repartent avec leurs créations.

Durée : 1h30

Conditions : avril à septembre - parking pour bus disponible - commodités à disposition - possibilité de pique-niquer - lieux accessibles aux PMR - maximum 30 élèves.

Toutes ces activités peuvent être réalisées seules ou associées selon les besoins de la classe et le programme de l'enseignant. Des demandes spécifiques peuvent être réalisées. **Tous cycles.**



Visite découverte de la Savonnerie – La grange aux herbes – à Grostenquin

TARIF

6,50€

PAR ENFANT

Les visites seront effectuées par Madame ou Monsieur Loncar qui partagera l'histoire familiale de la savonnerie. Les enfants pourront ainsi découvrir :

- L'histoire du savon
- Un jeu sous forme de questions/réponses

Ils participeront au pressage du savon et repartiront avec un cadeau. Un temps de "shopping" est prévu dans la boutique si les enfants veulent acheter un souvenir ou un petit cadeau.

Durée : entre 1h30 / 2 h possibilité de réduire le temps pour les maternelles.

Conditions : du mardi au vendredi de septembre à juin (novembre et décembre sont exclus) - Accueil 50 élèves maximum - parking pour le bus disponible - accès PMR - commodités à disposition. **Tous cycles.** Possibilité de pique-niquer sur l'herbe si le temps le permet.

Madame Loncar propose également de se rendre dans les écoles maternelles pour explorer l'histoire du savon de manière originale (odorama). Un petit savon sera offert à chaque élève.

Le forfait est de 200€ pour une durée de 1h30 à 2h, avec possibilité de regrouper plusieurs classes dans un lieu mis à disposition.



Risque d'éternuements dû aux poussières de savon

Visite découverte d'une chocolaterie – De Neuville – à Saint-Avoid

Cette visite ne révèle pas le processus de fabrication du chocolat, mais offre l'opportunité de comprendre le fonctionnement d'un marché du chocolat.

Commun aux établissements maternelles et primaires:

Grâce au personnel de la chocolaterie, les élèves apprendront oralement l'origine du chocolat et les ingrédients nécessaires à sa production (fèves/cabosse, pays de culture, différents types de chocolats, etc...). Une dégustation sera organisée pour explorer les différentes saveurs du chocolat.

Pour les élèves de maternelle :

- atelier: réaliser une mini boîte de chocolats en suivant une procédure d'hygiène (port de gants fournis)
- les élèves repartent avec leur boîte

Pour les élèves de primaire :

- atelier: réaliser un sachet de chocolats en suivant les méthodes de pliage (nœud cravate) et de collages des étiquettes
- les élèves repartent avec leur sachet

Durée : entre 1h et 1h30

Conditions : du mardi au vendredi - parking disponible pour le bus. **Tous cycles.**

TARIF

7,50€

PAR ENFANT



Visite découverte de la Ferme Bel Air (labellisée Agriculture Biologique), à Landroff



Monsieur Étienne Guillaume vous fera découvrir les méthodes artisanales d'élaboration de produits d'épicerie fine. Les élèves pourront découvrir le fonctionnement d'une ferme dans son intégralité :

- L'histoire de la farine et ses secrets de fabrication
- L'histoire de la presse à l'huile et les méthodes de fabrication
- Visite de la ferme et découverte des animaux

Une collation sera servie (en intérieur ou en extérieur) avec des produits fabriqués à la ferme. Étienne laisse un petit temps de shopping dans sa boutique si les élèves veulent acheter un souvenir gourmand et local.

Durée : environ 2 h

Conditions : du lundi au vendredi de septembre à juin - accueil 50 élèves maximum - parking pour le bus disponible - commodités à disposition - accès PMR. **Tous cycles.**



Découverte de l'herboristerie - Herbaetum -, à Folschviller

Madame Morgane Guldner se déplace dans les écoles adapte parfaitement ses ateliers aux demandes spécifiques, en suivant un cahier des charges si nécessaire.

Certifiée de l'ELPM (École Lyonnaise des Plantes Médicinales), elle a également suivi des spécialisations chez AlthéaProvence et est membre bénévole de la Guilde Française des Praticiens en Herboristerie. Elle a collaboré avec plusieurs établissements scolaires et le service DRE.

Morgane travaille par classe, organisée en session de demi-groupes, couvrant divers sujets et thèmes de l'herboristerie : art (cyanotype), cuisine, sciences, hygiène (fabrication de baumes, sirops ou dentifrices), botanique (création d'herbiers), exploration des odeurs et de la respiration (huiles essentielles), ainsi que le développement de l'estime de soi.

Les élèves mesurent les ingrédients, réalisent les mélanges et conditionnent les préparations selon la recette, qu'ils pourront refaire chez eux grâce à la fiche mémo. Ils confectionnent leurs propres herbiers après avoir acquis toutes les informations nécessaires sur la flore. Morgane propose des balades autour des écoles pour apprendre à identifier les plantes à travers le jeu (une chasse au trésor, un jeu des sept familles, une collecte etc... selon le programme pédagogique de la classe et du niveau des élèves).

Tout le matériel est fourni par Morgane (cahiers pour herbiers, boîtes pour les préparations, herbes/plantes/feuilles/fleurs, etc.).

Durée : environ 45min

Conditions : du lundi au vendredi de septembre à juin - 15 élèves maximum par session - **Tous cycles.**





Visite découverte du plan d'eau, à Faulquemont



L'association Fil De Terre propose une découverte du plan d'eau de façon ludique et originale. Madame Amélie Thiery et les bénévoles de l'association ont réhabilité ce site afin de travailler ensemble sur des projets collaboratifs autour de l'écosystème. L'association s'adresse à toute personne sensible à la préservation et la protection de l'environnement, au mieux consommer.

Plusieurs ateliers sont proposés :

- Nature : découverte et sensibilisation à l'environnement au travers de gestes concrets selon l'existant et la saison.
- DIY (Do It Yourself) / UPCYCLING : recyclage et transformation d'objets récupérés, sensibilisation au tri des déchets. Les élèves repartent avec leurs créations (carillon à vent, peinture, cabane à insectes, nichoir, etc..).
- Jardinage / Aquaculture : petits travaux et plantations d'espèces végétales terrestres et/ou aquatiques. Les élèves repartent avec leurs créations (plantes, etc..).

Durée : environ 2h

Conditions : du lundi au vendredi selon les conditions météorologiques - accueil 30 élèves maximum - parking pour le bus disponible - commodités à disposition (toilettes sèches) - pas d'accès PMR - aire de pique-nique à disposition - choix d'un atelier par classe. [Tous cycles.](#)

Possibilité d'ateliers réalisables dans les établissements scolaires (projet/œuvre unique à utilité environnementale).

Visite découverte d'un centre équestre, à Saint-Avold



Les enseignants du centre équestre vous accueillent toute une journée afin de découvrir le monde des équidés. Le personnel partagera avec les élèves son savoir faire et des conseils adaptés. Sous forme d'atelier pour une classe à la fois :

- 1er atelier : soins à prodiguer aux équidés (pansage), découverte du harnachement et de la morphologie des équidés. Découverte de la discipline qu'est la voltige en cercle. Réalisation d'exercices gymniques sur le cheval à l'arrêt et au pas et découverte de l'allure du trot (activité pratique).

- 2ème atelier : Découverte du milieu de vie des équidés et Chasse au Trésor : exercice d'orientation et de recherche ludique au sein du centre équestre (jeux sous forme d'enquête)

- 3ème atelier : découverte de l'équitation au manège ou en balade en fonction de la météo. Trouver son équilibre à l'allure du pas, avancer, tourner, s'arrêter. Pour cet atelier le groupe sera lui-même scindé en 2 groupes.

Possibilité de prise du repas de midi en plein air ou au club house en cas de mauvais temps.

Durée : sur la journée - commodités à disposition

Conditions : du lundi au vendredi de septembre à juin - accueil 30 élèves maximum

[Tous cycles.](#)



Votre club est labellisé par la Fédération Française d'Equitation



Le club met à disposition des casques aux normes en vigueur et adaptés à la pratique de l'équitation ainsi que le matériel dédié aux équidés.

Prévoyez une tenue adaptée : pantalon long pour les cavaliers (de préférence un survêtement de sport), chaussures fermées pour les cavaliers et pour les accompagnateurs (baskets ou bottes de pluie).

Découverte de la poterie, Au Pot Hamois, à Ham-sous-Varsberg

Madame Fabienne Comisso, potière, propose des ateliers créatifs dans les établissements scolaires.

De par sa formation en 2018 au CPIFAC (Centre Professionnel International de Formation aux Arts Céramiques) à Velaine en Haye où elle a validé les modules du Tournage et Modelage, Fabienne est à même de transmettre ses acquis techniques et gestuels aux enfants. Elle a d'ailleurs eu plusieurs fois l'occasion de pratiquer des ateliers créatifs dans différents établissements scolaires ou associations du secteur.

Fabienne propose des sessions de demi-journée : une session le matin ou une session l'après-midi au choix.

Elle a besoin d'une heure en amont pour mettre en place tout le matériel et une heure à la fin de la journée pour ranger, nettoyer le matériel et récupérer les œuvres des jeunes artistes.

Elle fournit l'ensemble du matériel pour les réalisations (argile, outils, etc....) et propose des thèmes selon les projets scolaires ou les fêtes du calendrier.

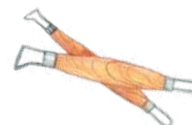
Les élèves réaliseront des projets qui leur permettront de découvrir et comprendre de façon ludique l'art de la céramique.

Fabienne apportera les finitions aux projets, l'émaillage et la gestion des cuissons dans son atelier avant de les rendre aux élèves.

Durée d'une session : entre 2h et 2h30

Conditions : du lundi au vendredi de septembre à juin - 15 élèves maximum par session - du CP au CM2 ([cycles 2 & 3](#)).

Il faut compter un mois minimum entre la réalisation et l'obtention de l'objet.



NOUVEAUTÉ

FORFAIT
100€

+
6,00€

PAR ENFANT

Création de monstres, avec Mi Belette Mi Paillettes, Valmont

L'atelier Mi Belette Mi Paillettes vous invite à venir créer un monstre à ses côtés. Grâce à la technique du métal repoussé et à des outils adaptés que fournit Madame Brigitte Alcaraz, les enfants pourront laisser libre cours à leur imagination. Brigitte se déplace dans les établissements scolaires et s'ajuste à vos projets, qu'il s'agisse de contes, de fables, de légendes ou de thèmes spécifiques. N'hésitez pas à nous en faire part.

- Les enfants repartent avec leur création et leur surplus de feuille métal.

Durée : 1h00 à 2h00. Possibilité de prévoir plusieurs classes sur une journée. [Tous cycles](#).





Visite découverte des cigognes

Intervention sur place de Monsieur Dominique KLEIN, appelé aussi "Monsieur Cigogne", auteur du livre "Balade avec une cigogne blanche".

Toute l'année (intervention dans l'établissement) :

Il fera découvrir à travers son savoir : la vie des cigognes, leur habitat dans l'ensemble de notre territoire et leurs particularités. Il aura à sa disposition du matériel pédagogique, des peluches et des photographies afin que les élèves puissent participer de façon active et que ce moment de partage soit inoubliable !

Mars à juin (intervention dans le territoire Cœur de Moselle) :

Une découverte des nids et des cigognes dans les villages avoisinants est possible en bus (transport à la charge de l'établissement scolaire). Une découverte grandeur nature de ces animaux aux dimensions impressionnantes pour une immersion totale.

Demi journée : villages de Lelling ou de Bistroff

Journée entière : village de Harprich

Conditions : tarif pour **l'ensemble de l'établissement scolaire**, intervention par classe ou dans un espace mis à disposition. Parking pour le bus et aires de pique-nique disponibles dans les villages mentionnés. **Tous cycles.**



Découverte d'une mini ferme itinérante, Animal et Joie 57, à Marange-Zondrange

Madame Claudia Rouy, ex-soigneuse d'otaries au Zoo d'Amnéville a fait ses études d'aquariologie, bio animale à l'IUT de Nancy Brabois. Claudia propose de se déplacer dans les établissements scolaires afin de permettre une rencontre inoubliable avec les animaux.

En tant que soigneuse, animatrice et intervenante en médiation animale, elle possède l'aptitude à introduire les élèves à la mini-ferme. Chèvres, moutons, lapins, poules, canards, oies, cochons d'Inde et rats seront au centre de l'attention grâce aux activités (au choix) préparées par Claudia :

- découverte des spécificités des animaux (contact, promenade, préparation et distribution de nourriture)
- ateliers de fabrication (farine, pain, savon)
- jeux sensoriels (boîtes mystères, jardin des senteurs, boîtes à cris, traite d'une vache factice)
- découverte du mode de vie (reconstitution des familles, association de l'animal à son habitat, moulage d'empreintes, association des ombres, manipulation de plumes, laines par des activités de création et/ou collage)



La mini ferme s'installe aussi bien à l'extérieur qu'à l'intérieur grâce à des enclos en bois amovibles avec protection au sol imperméable. Une décoration champêtre vient s'ajouter pour une ambiance campagnarde garantie !

Conditions : plusieurs classes peuvent se réunir pour participer à la mini ferme - maximum 60 élèves.

Il faut compter 30min à 1h d'installation et 30min de démontage.

Il faut compter 45min pour les ateliers de fabrication (1h30 supplémentaire pour la cuisson du pain). **Tous cycles.**

Informations



Il est tout à fait envisageable d'organiser plusieurs activités à proximité au cours d'une même journée, afin d'optimiser l'utilisation de l'espace dans le bus. Les classes pourraient être divisées en groupes, ce qui garantirait une expérience de visite optimale.

Pour toute réservation, veuillez contacter l'Office de tourisme Saint-Avold Cœur de Moselle au moins 1 mois avant la date souhaitée pour vous renseigner sur les disponibilités.

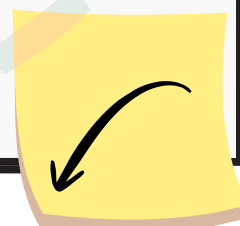
Les prestations n'incluent pas le transport des personnes. Il incombe à l'établissement scolaire de prévoir le bus.

Pour les sorties à la journée : repas tiré du sac, pique-nique, ou repas à organiser par l'établissement scolaire. Des aires de pique-nique peuvent vous être proposées.

- Les tarifs sont valables uniquement la semaine et pour une classe composée de maximum 30 élèves (sauf mention contraire). Tous les accompagnateurs sont accueillis à titre gracieux (1 enseignant, 1 ATSEM + 2 accompagnateurs pour une classe de 30 élèves ou 4 accompagnateurs pour 60 élèves). Les accompagnateurs supplémentaires seront facturés au prix de la sortie.
- Les sorties sont proposées du lundi au vendredi, de septembre à juin, sauf mention contraire.
- Le devis signé est considéré comme validé dès lors que l'Office de tourisme reçoit le règlement intégral de la prestation.
- Les prestations d'un montant supérieur à 100 € peuvent être réglées en trois fois sans frais. Les chèques doivent être envoyés ensemble et seront encaissés mensuellement.
- En cas d'intempéries, la date de la prestation peut être reportée. Aucun remboursement ne sera effectué, sauf en cas de force majeure.



L'Office de tourisme de Saint-Avold Cœur de Moselle intervient sur quatre intercommunalités : la Communauté d'Agglomération Saint-Avold Synergie, la Communauté de communes de la Houve et du Pays Boulageois, le District Urbain de Faulquemont et la Communauté de communes du Warndt. Les partenaires voisins s'associent avec nous pour vous offrir une gamme d'activités encore plus variée.



NOUS SOMMES À VOTRE SERVICE

UNE QUESTION, UN DEVIS ?
VOUS NOUS APPELEZ, ET ON S'OCCUPE DE TOUT !



Destination
MOSELLE

OFFICE DE TOURISME
SAINT-AVOLD CŒUR DE MOSELLE

2 place Paul Collin - 57500 SAINT-AVOLD

Tél : 03.87.91.30.19 - E-mail : contact@tourisme-saint-avold.fr

Site : www.saintavold-coeurdemoselle.fr

Ouvert du lundi au vendredi de 9h30 à 12h et de 13h30 à 18h.

Les samedis de 10h à 12h30 et de 13h30 à 17h.

Immatriculation officielle IM 057 190 002

CONDITIONS DE VENTE SUR LE SITE WWW.SAINTAVOLD-COEURDEMOSELLE.FR

Crédits photos : Office de tourisme Saint-Avold Cœur de Moselle, Ferme Bel'Air, Centre équestre de Saint-Avold, La savonnerie - La Grange aux herbes, M KLEIN Dominique, Mme THIERY Amélie - Fil de terre, APON, Chocolaterie De Neuville, Réserve naturelle de Velving et Téterchen, Mme COMISSO Fabienne - Au Pot Hamois, Mme GULDER Morgane - Herbaetum, Mme ROUY Claudia - Animal et Joie 57, La Pépinière d'Illa, Elise MENGONLI - Parent Vrac, Le petit ouvrage du Bambesh, Le gros ouvrage du Michelsberg, Mme ALCARAZ Brigitte - Mi Belettes, Mi Paillettes, M Reinert Pierre & L'espace Mériel.