

MISE À JOUR 2021

EDITION 2020

GUIDE TOURISTIQUE

Territoire Saint-Avold
Cœur de Moselle



Office de tourisme
Cœur de Moselle
SAINT-AVOLD

www.tourisme-saint-avold.fr

À noter : nouveau site internet de l'Office de tourisme www.saintavold-coeurdemoselle.fr

PATRIMOINE HISTORIQUE ET LOCAL

Informations inchangées à l'exception de :

CONSERVATOIRE AUTOMOBILE LÉON JOSEPH MADELINE - Faulquemont

Ouvert du 3 juin au 16 décembre 2021 les jeudis de 10h à 17h et samedis de 9h à 12h.

Autres informations voir guide 2020 page 8



VIEILLE MAISON DE GOMELANGE - Gomelange

Ouverte du 4 juillet au 26 septembre 2021 les dimanches de 14h à 18h.

Autres informations voir guide 2020 page 9



MAISON LORRAINE - Oberdorff

Ouverte du 23 mai au 10 octobre 2021 les dimanches et jours fériés de 14h30 à 18h30. Toute l'année sur rendez-vous.

Autres informations voir guide 2020 page 10



ESPACE CLÉMENT KIEFFER - Varize-Vaudoncourt

Expositions 2021 : Du 13/06 au 12/09 - "les artistes mosellans dessinent la cathédrale de Metz" et du 19/09 au 31/10 - "Terre à bois" (sculptures sur bois et céramique).

Ouvert du 13 juin au 31 octobre 2021 les dimanches de 14h à 18h. Autres informations voir guide 2020 page 11



TOURISME DE MÉMOIRE

Informations inchangées à l'exception de :

FORT DU BAMBESCH - Bambiderstroff

Ouvert le 20 juin, les 11 et 25 juillet, les 8 et 22 août, les 5 et 18-19 septembre (journées du patrimoine) et les 30 et 31 octobre (escape game Halloween)

Autres informations voir guide 2020 page 16 et site internet.



TOURISME DE PLEINE NATURE

Informations inchangées à l'exception de :



Page 19 ajout d'un sentier d'interprétation
Sentier pédagogique du Berfang - Folschviller [E5] Accès par la rue du Berfang - Boucle de 1,7 km Promenade agrémentée de 14 panneaux explicatifs permettant une découverte historique, forestière et géomorphologique du site.

New!



LAC DE CREUTZWALD - Creutzwald

Carte de pêche à retirer sur le site <https://www.cartedepeche.fr/>
Autres informations voir guide 2020 page 21



PARC RÉSIDENTIEL DE LOISIRS DE LA TENSCH

Francaltroff

Se référer à la rubrique Campings de ce fascicule.

Espace résidentiel uniquement. Pas d'entrée journalière.



PÊCHE À L'ÉTANG DE LACHAMBRE - Lachambre

Tarifs et actualités sur la page Facebook : [etangdelachambre](https://www.facebook.com/etangdelachambre)

Autres informations voir guide 2020 page 22



LA MUTCHE - Morhange

Autres informations voir guide 2020 page 23

LOISIRS ET CULTURE : stades nautiques



PISCINE INTERCOMMUNALE DE BOULAY

Informations page 24. Horaires 2021 idem 2020 SAUF période scolaire
ouverture à 14h30 le vendredi et à 8h le dimanche. Vacances scolaires
ouverture le mercredi à 13h30, le vendredi à 18h et le dimanche à 8h.



STADE NAUTIQUE INTERCOMMUNAL DU WARNDT - Creutzwald

Informations page 24. Horaires 2021 idem 2020 SAUF période scolaire mardi
et jeudi de 16h à 20h et fermeture de 12h à 13h le samedi. Vacances scolaires
lundi, mardi, jeudi et vendredi de 12h à 20h et samedi fermeture de 12h à 13h.
Saison estivale : tous les jours de 10h à 19h, sauf mardi de 12h à 19h.



PISCINE DISTRICALE DE FAULQUEMONT

Informations page 25. Horaires 2021 idem 2020 sauf vacances scolaires
ouverture du lundi au vendredi de 12h à 19h30 et samedi de 10h à 17h.



COMPLEXE NAUTIQUE DE LA COMMUNAUTÉ

D'AGGLOMÉRATION SAINT-AVOLD SYNERGIE - Saint-Avold

Horaires 2021 idem 2020. Voir les informations du guide à la page 25

LOISIRS ET CULTURE



LE GOLF DE FAULQUEMONT PONTPIERRE - Faulquemont

Informations inchangées pour 2021

Voir guide 2020 page 26



LE BOWLING CENTER - Saint-Avold

Informations inchangées pour 2021

Voir guide 2020 page 26



LE COCO PARK - Saint-Avold

Ouverture le 9 juin - Horaires de juillet et août : 13h30 à 19h.

Autres informations voir guide 2020 page 27 ou sur le site internet : cocopark.fr



LE SUPER JUMP TRAMPOLINE PARK - Saint-Avold

Ouverture le 9 juin - Horaires modifiés le jeudi de 9h à 22h.

Autres informations voir guide 2020 page 27 ou sur le site internet : superjump57.fr

SAVOIR-FAIRE LOCAL ET PRODUITS DU TERROIR



LES MACARONS DE BOULAY - Boulay

Informations inchangées pour 2021

Voir guide 2020 page 30



LE MOULIN DE FOULIGNY - Fouligny

Informations inchangées pour 2021

Voir guide 2020 page 30



LA SAVONNERIE LA GRANGE AUX HERBES - Grostenquin

Informations inchangées pour 2021

Voir guide 2020 page 30

LA BRASSERIE SAINT-NABOR - Faulquemont

Nouvelle adresse : 3 avenue André Viaud - 57380 FAULQUEMONT

Tél : 09 81 64 64 25

Descriptif : Atelier production de bières à la main et sans auxiliaires chimiques. 30 sortes. Visites et dégustations sur rendez-vous. Bières en fermentation haute, en vieillissement fût de bois. Visite virtuelle et escape case pour jouer (jusqu'à 6 personnes). Infos et réservations sur le site. Autres informations voir guide 2020 page 30





L'ESCARGOT DANS LA PRAIRIE - Longeville-Lès-St-Avold

Informations inchangées pour 2021

Voir guide 2020 page 31



MAGASIN CHAMP'ÊTRE - Longeville-lès-St-Avold

Nouveau : possibilité de commande en drive.

Autres informations voir guide 2020 page 31



MAISON WAGNER - Marange-Zondrange

Informations inchangées pour 2021

Voir guide 2020 page 31



PÂTISSERIE THIERRY HOMMEL - Saint-Avold

Horaires : Du mardi au samedi de 8h à 12h et de 14h à 18h, le dimanche de 9h à 12h.

Autres informations voir guide 2020 page 31



DISTILLERIE ARTISANALE GRANSCHAWILLY - Varsberg

Informations inchangées pour 2021

Voir guide 2020 page 32



LES GLACES DE VITTONCOURT - Vittoncourt

Nouveau numéro de téléphone : 06 79 44 20 45

Horaires : Mercredi, vendredi et samedi de 14h à 17h.

Autres informations voir guide 2020 page 32

MARCHÉ BIO ET PRODUCTEURS LOCAUX à Creutzwald sur la place du marché d'avril à octobre les 1er et 3ème mercredis du mois de 8h à 12h.

LES HÉBERGEMENTS : Hôtels



HÔTEL LA GRANGE DE CONDÉ ★★★★★

Condé-Northen

Petit-déjeuner : 15 - 18 €

Autres informations voir guide 2020 page 32



ACE HÔTEL ★★★★★ - Creutzwald

Informations inchangées pour 2021

Voir guide 2020 page 32



HÔTEL THE ORIGINALS ASTER ★★★★★ - Creutzwald

Informations inchangées pour 2021

Voir guide 2020 page 33



HÔTEL NOVOTEL ★★★★★ - Saint-Avold

Informations inchangées pour 2021

Voir guide 2020 page 33



HÔTEL ROI SOLEIL PRESTIGE ★★★★★ - Saint-Avold

Informations inchangées pour 2021

Voir guide 2020 page 33



HÔTEL CAMPANILE ★★★★★ - Saint-Avold

Prix mini chambre simple et chambre double : 59 €

Pas de chambre triple.

Autres informations voir guide 2020 page 33



HÔTEL L'EUROPORT ★★★★★ - Saint-Avold

Prix single : 56 € - Prix double : 65 € - Prix triple : 85 €

Petit-déjeuner : 9,50 €. Offres promotionnelles.

Autres informations voir guide 2020 page 33



HÔTEL DE PARIS ★★★★★ - Saint-Avold

Informations inchangées pour 2021

Voir guide 2020 page 34



B&B HÔTEL ★★ - Betting

Informations inchangées pour 2021

Voir guide 2020 page 34



HÔTEL RELAIS DIANE ★★★★★ - Seingbouse

Informations inchangées pour 2021

Voir guide 2020 page 34

LES HÉBERGEMENTS : Chambres d'hôtes



DOMAINE DES PRÉS - Lachambre

Informations inchangées pour 2021

Voir guide 2020 page 34



AU PRESBYTÈRE - Racrange

Descriptif : L'ancien presbytère de Racrange - 300 ans tout de même ! - restauré avec soin, décoré avec goût, éco-responsable, vous accueille au cœur d'un village lorrain typique. Profitez de chambres calmes et confortables, des petits-déjeuners copieux, avec des produits maison (sans gluten sur demande). Prix nuitée + petit-déjeuner : 55 € 1 personne, 65 € 2 personnes, 75 € 3 personnes, 80€ 4 personnes. Carte bancaire acceptée
Autres informations voir guide 2020 page 35



LE RELAIS SAINT-VINCENT - Thonville

M. et Mme KARMANN Sébastien et Lucie
30 rue Principale - Lieu-dit La Messe - 57380 THONVILLE
Tél : 0033 (0)3 87 01 05 20 ou 00 33 (0)6 27 89 49 45
@ relaissaintvincent57380@gmail.com  <http://relais-saint-vincent.e-monsite.com>



Dans un village au milieu des champs, le relais vous accueille pour vous déconnecter et vous ressourcer. En famille, entre amis, ou seul... Pour faire une pause, visiter les environs et profiter des infrastructures proposées (piscine, court de tennis, trampoline, jeux de société...). Les hôtes ont souhaité redonner vie à cette ancienne ferme, un relais qui fait écho à leur envie de partager cet endroit de quiétude. Jeux d'enfants, terrasse.
Capacité : 12 personnes

Prix nuit + petit déjeuner : 57,00 € 1 personne, 69,00 € 2 personnes, 80,00 € chambre familiale.



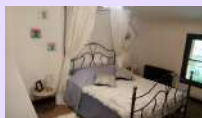
AU P'TIT BONHEUR - Tromborn

Informations inchangées pour 2021
Voir guide 2020 page 35

LES HÉBERGEMENTS : Locations de vacances

TARIFICATION SELON LES SAISONS

THS : vacances d'été / VS : vacances scolaires / HS : haute saison avant et après vacances d'été / BS : reste de l'année / W-E : Week-end



GÎTE LES 2 GRANGES - Bérig Vintrange

Nouveauté 2021 : gîte insolite le dôme aux oiseaux.
Infos sur le site <https://les2granges.wixsite.com/monsie>
Autres informations voir guide 2020 page 35



LA ROULOTTE TONNEAU DE BERVILLER - Berviller

Informations inchangées pour 2021
Voir guide 2020 page 36



GÎTE LA LORRAINE - Folschviller

Informations inchangées pour 2021
Voir guide 2020 page 36



L'INDUSTRIE DE MARIE - Laning

Mme THIRINGER Marie
11 rue des Labours - 57660 LANING
0033 (0)6 67 89 21 72
@ marie@lindustriedemarie.com
 <https://www.lindustriedemarie.com/>





SCHROETER MARIE-BERNADETTE - Pontpierre

Page 36

Gîte fermé en 2021



LES HORTENSIAS - Saint-Avoid

Grand jardin, terrasse avec salon de jardin et barbecue. Draps fournis, lits faits à l'arrivée. Animaux non acceptés, chèques vacances non acceptés, jeux d'enfants à disposition.

Autres informations voir guide 2020 page 36



MEUBLÉ RÉSIDENCE LES FLEURS - Saint-Avoid

Informations inchangées pour 2021

Voir guide 2020 page 37



GÎTE DE LA FONTAINE - Saint-Avoid

Nouvelle adresse mail : antoinette.petitjean@orange.fr

Autres informations voir guide 2020 page 37



SCHWEITZER NICOLAS - Saint-Avoid

Informations inchangées pour 2021

Voir guide 2020 page 37



SANTA FOA - Saint-Avoid

Site internet : <https://santa-foa.jimdosite.com/>

Service de ménage : 20 € / Mobilier de terrasse à disposition.

Autres informations voir guide 2020 page 37



FERME DU MOULIN - Téting-sur-Nied

Informations inchangées pour 2021

Voir guide 2020 page 38



LA MAISON DU MEUNIER - Varsberg

Possibilité de louer à la nuitée (min 2 nuits) : 50,00 €

Autres informations voir guide 2020 page 38



DOMAINE DU GEISBERG - Varsberg

Informations inchangées pour 2021

Voir guide 2020 page 38



GÎTE RURAL DE L'ALBE ET DU SAULNOIS - Léning

Prix par semaine : B.S. : 400 €, H.S. : 440 €, T.H.S. et V.S : 460 €

W-E : 300,00 € - Autres informations voir guide 2020 page 38

LES HÉBERGEMENTS : Campings

PARC RÉSIDENTIEL DE LOISIRS DE LA TENSCH



LA TENSCH JOLIE - Francaltroff

Nouvelle adresse mail : tensch@capfun.com

Camping fermé, espace résidentiel UNIQUEMENT. Pour les tarifs et réservations, merci de contacter le 03 87 01 79 04.



CENTRE INTERNATIONAL DE SÉJOUR ET CAMPING DU FELSBERG - Saint-Avold

Informations inchangées pour 2021

Voir guide 2020 page 40

LES RESTAURANTS



PIZZERIA DU VILLAGE - Bambiderstroff

Informations inchangées pour 2021

Voir guide 2020 page 41



LA GRANGE DE CONDÉ - Condé-Northen

Prix mini-maxi : 15,00 - 63,00 €

Autres informations voir guide 2020 page 41



AU CREUX DES BOIS - Creutzwald

Informations inchangées pour 2021

Voir guide 2020 page 41



DELLA ROCCA - Creutzwald

144 rue de la Gare - 57150 CREUTZWALD

Tél : 09 82 35 66 41 @ sasdellarocca@gmail.com

🌐 <https://della-rocca-restaurant-creutzwald.eatbu.com>

Capacité : 40 places - Prix mini-maxi : 10,00 - 17,00 €

Jours de fermeture : lundi et mardi

Spécialités : Pizzas napolitaines cuites au feu de bois et cuisine italienne

Divers : Animaux acceptés sur la terrasse, accueil de groupes.



LE MOULIN D'AMBACH - Longeville-lès-Saint-Avold

Prix mini-maxi : 60,00 - 90,00 €

Autres informations voir guide 2020 page 41



AU RELAIS D'ALSACE - Porcelette

Prix mini-maxi : 7,00 - 30,00 €

Autres informations voir guide 2020 page 42



L'ATELIER DU RENARD - Saint-Avold

Informations inchangées pour 2021

Voir guide 2020 page 42



AUBERGE DE LA FORÊT - Saint-Avold

Jours de fermeture : lundi, mardi, mercredi et dimanche soir.

Autres informations voir guide 2020 page 42



LA BÂTISSSE 2 - Saint-Avold

Capacité : 30 places

Autres informations voir guide 2020 page 42



AU BISTRO DE MARIO - Saint-Avold

Informations inchangées pour 2021

Voir guide 2020 page 42



BOWLING CENTER - Saint-Avold

Informations inchangées pour 2021

Voir guide 2020 page 43



CASA ANDREA - Saint-Avold

Informations inchangées pour 2021

Voir guide 2020 page 43



CAMPANILE - Saint-Avold

Informations inchangées pour 2021

Voir guide 2020 page 43



CHEZ ERDO - Saint-Avold

Informations inchangées pour 2021

Voir guide 2020 page 43



COUP D'GRISOU - Saint-Avoid

5 rue des Anglais - 57500 SAINT-AVOLD

Tél : 03 55 15 24 00

@ cdg.risou@gmail.com

🌐 <https://coupdgrisou.fr/>

Capacité : 50 places - Prix mini-maxi : 5,00 - 18,00 €

Jour de fermeture : lundi

Spécialités : Bar tapas, petite carte et brunch le dimanche.

Divers : accueil de groupes



LA COUSCOUSSIÈRE - Saint-Avoid

Informations inchangées pour 2021

Voir guide 2020 page 43



EUROPORT - Saint-Avoid

Prix mini-maxi : 6,00 - 15,90 €

Jours de fermeture : samedi midi et soir et dimanche soir.

Autres informations voir guide 2020 page 44



GALOPAIN - Saint-Avoid

Informations inchangées pour 2021

Voir guide 2020 page 44



LE MARRAKECH - Saint-Avoid

Informations inchangées pour 2021

Voir guide 2020 page 44



METS ENVIES - Saint-Avoid

Nouvelle adresse en septembre 2021 : 7 rue Mangin

Autres informations voir guide 2020 page 44



NOVOTEL CAFÉ - Saint-Avoid

Informations inchangées pour 2021

Voir guide 2020 page 44



HÔTEL-RESTAURANT DE PARIS - Saint-Avoid

Informations inchangées pour 2021

Voir guide 2020 page 45

LE QUATRE - Saint-Avold

4 place de la Victoire - 57500 SAINT-AVOLD

Tél : 03 87 00 02 55

@ lequatresaintavold@gmail.com

🌐 <https://le-quatre-saint-avold.eatbu.com/>

Prix mini-maxi : 10,00 - 28,00 €

Jour de fermeture : néant

Spécialités : Restaurant, bar, soirées et évènements à thème.

Divers : accueil de groupes (80 personnes) - salle de réunion



QUEEN'S CAFÉ - Saint-Avold

12 place de la Victoire - 57500 SAINT-AVOLD

Tél : 03 87 91 04 50

@ queens.st-avold@hotmail.com

Capacité : 100

Prix mini-maxi : 11,90 - 20,00 €

Jour de fermeture : En hiver, le dimanche.

Spécialités : Brasserie, soirées moules et autres soirées à thème.

Divers : salle de réunion



TOKYO SUSHI - Saint-Avold

Informations inchangées pour 2021

Voir guide 2020 page 45



LA TOUKENN - Saint-Avold

Page 45

Restaurant fermé définitivement



HÔTEL-RESTAURANT RELAIS DIANE - Seingbouse

Informations inchangées pour 2021

Voir guide 2020 page 45



LISTE COMPLÈTE DES HÉBERGEMENTS ET RESTAURANTS EN COEUR DE MOSELLE
SUR NOTRE SITE www.saintavold-coeurdemoselle.fr

